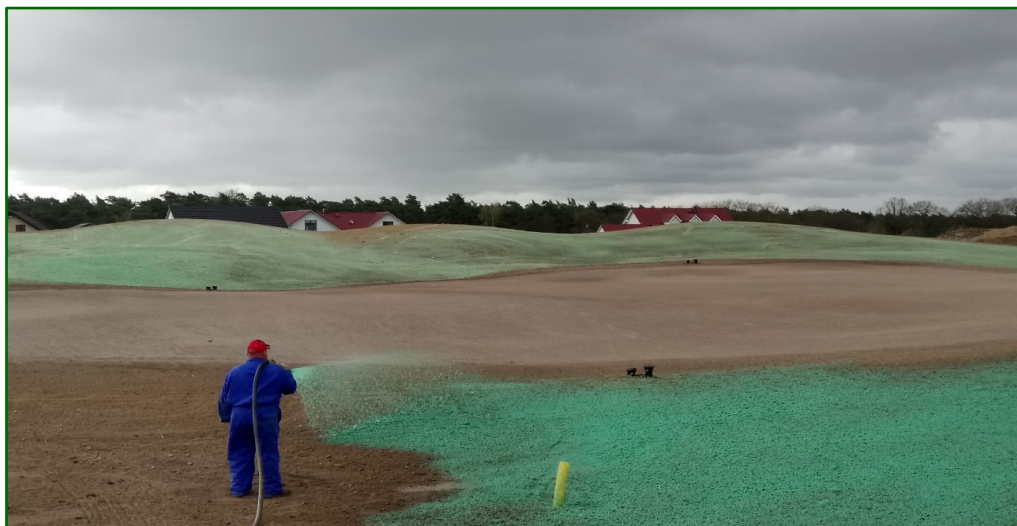


Großflächenbegrünung

** mit Fertigrasen / Rollrasen*

** im Anspritzverfahren / Nassansaat gem. DIN18918*

Von Profis für Profis !



Effizient - Großflächenbegrünung mit Fertiggrasen

Mit unserer langjährigen Erfahrung im Golfplatz- und Landschaftsbau sind wir vor allem für unsere gewerblichen Kunden ein kompetenter und leistungsstarker Partner, wenn es um die schnelle und kostengünstige Begrünung von kleinen, mittleren und großen Flächen geht. Die erfahrenen Verlegeteams der **Süd-Rasen GmbH** sind für unsere langjährigen Partner in ganz Europa unterwegs und begrünen dabei schnell und effizient die verschiedensten Flächen:



- *Flughafenflächen,*
- *großflächige Firmengelände,*
- *Wohnanlagen,*
- *Straßenbegleitgrün oder Böschungsbegrünung,*
- *Parks und sonstige öffentliche Naherholungsbereiche,*
- *Schwimmbäder,*
- *Hotelanlagen,*
- *Golfplätze,*
- *und vieles mehr.*

Gerne senden wir Ihnen bei Bedarf ausgewählte Referenzen zu.

Professionell – Innovative Verlegelösungen und ein moderner Maschinenpark

Die **Süd-Rasen GmbH** versteht sich durch und durch als Dienstleister. In dieser Funktion sind wir ständig auf der Suche nach Lösungen, um ein Projekt noch effizienter und damit schneller und kostenoptimierter abzuwickeln. Unser Maschinenpark besteht aus speziell konstruierten oder abgeänderten Baumaschinen, um unserem eigenen Leistungsanspruch gerecht zu werden.

So finden sich in unserem Maschinenpark beispielsweise:

- *Wendige und leichte Radlader mit Rasenbereifung – zum Lastentransport über zu schonende Rasenflächen.*
- *Radgetriebene Kompaktmaschinen mit Fahrerstand – zur nahtlosen Rasenverlegung.*
- *Kettengetriebene leichte Baumaschinen mit Verlegekonstruktionen - für steile Hangbegrünungen bis zu 45 Grad.*
- *Lasttraversen für Bagger – zur Böschungsbegrünung von der Dammkrone oder von der Sohle aus.*

Neben den unterschiedlichsten Verlegelösungen haben wir natürlich auch spezielle Maschinen und Anbaugeräte, die eine effiziente Bodenbearbeitung vor der Fertiggrasverlegung ermöglichen.



Hydroseeding - Effiziente Begrünungslösung nach DIN18918

Ungünstige Bodenverhältnisse, schlecht erreichbare Flächen oder Landschaftsflächen mit speziellen Anforderungen an die Saatgutzusammensetzung machen den Einsatz von Fertigrasen zur Begrünung oftmals unmöglich und unwirtschaftlich. In diesem Fall bietet die Anspritzbegrünung im Nassansaatverfahren mit speziellen Hydroseeding-Geräten eine wirtschaftliche und schnelle Alternative, bei der uns nicht nur die Wahl des passenden Saatgutes unzählige Möglichkeiten bietet, es können auch für erosionsgefährdete Flächen, Rohböden mit wenig Oberbodenauftrag oder für stark witterungsexponierte Flächen spezielle Zuschlagsstoffe beigemischt werden.



Das Nassansaatverfahren



Bei der Anspritzbegrünung im Nassansaatverfahren werden in einem speziellen Rührtank (Hydroseeder) sowohl das für den jeweiligen Standort optimale Saatgut, als auch Mulchfasern, Düngemittel, Bodenkleber und weitere Bodenverbesserungsstoffe gemischt und über eine druckstarke Sprühlanze direkt auf die zu begrünende Fläche gespritzt. Alle Stoffe sind selbstverständlich biologisch unbedenklich.

Das Ergebnis ist eine sofort erosionsgeschützte Ansaat, die durch den Einsatz der Mulchstoffe zusätzlich vor Austrocknung und sonstigen Witterungseinflüssen geschützt ist. Die Haftwirkung der Spritzbrühe kann durch die Anpassung der Aufwandmengen an Bodenkleber und Mulchfasern individuell auf den jeweiligen Standort angepasst werden. Oftmals geht es - gerade im Verkehrswegebau - nicht vorrangig um eine Begrünung, sondern um eine verminderte Staubbildung oder einen temporären Erosionsschutz. Die Anspritzbegrünung im Nassansaatverfahren mit einem Hydroseeding-Gerät kann auch hier das Mittel der Wahl sein.

Vorteile der Anspritzbegrünung

- *Wirtschaftlichkeit. Die Kosten der Anspritzbegrünung im Nassansaatverfahren betragen etwa 30 % der Kosten einer Begrünung mit Fertigrasen/Rollrasen.*
- *Sofortiger Erosionsschutz durch den Einsatz von Bodenklebern bis zur Durchwurzelung der Fläche.*
- *Geeignet für humusarme Rohböden. Bei Bedarf kann sogar gesiebter Oberboden beigemischt werden.*
- *Ideal für steile Hangbegrünungen bis zu 65 Grad. Kein Betreten oder Befahren der Fläche nötig.*
- *Individuell auf den jeweiligen Standort abgestimmte und kombinierte Saatgutmischungen aus pflegeleichten Gräsern und Regio-Saatgut möglich.*
- *Gleichmäßige Flächendeckung und dichter Bewuchs.*
- *Ausbringung mit allen Arten von Fahrzeugen möglich. Sogar mit Wasserfahrzeugen oder aus der Luft.*
- *Wasserspeicherfähigkeit der Spritzmasse zur Unterstützung der schnellen Keimung.*

Anwendungsbereiche

Die Anspritzbegrünung im Nassansaatverfahren kann fast immer angewendet werden:

- *bei der Anlage von Rasenflächen aller Art,*
- *bei ungünstigen Bodenverhältnissen,*
- *zum sofortigen Erosionsschutz,*
- *zur Begrünung von Böschungen und schlecht erreichbaren Flächen,*
- *zur Anlage großer Flächen in Parks und sonstigen öffentlichen Bereichen,*
- *als wirtschaftliche Alternative zu Fertigrasen / Rollrasen.*



Unsere Komplettpreise sind kein Geheimnis

Fertigrasen Typ Premium inkl. Verlegung

Menge	Preis
Ab 700 m ²	11,15 € / m ²
Ab 1000 m ²	9,98 € / m ²
Ab 1600 m ²	9,04 € / m ²
Ab 2500 m ²	8,81 € / m ²
Ab 3800 m ²	8,36 € / m ²

Preis beinhaltet:

- Grunddüngung mit NPK Dünger 25 g / m² bzw. nach Bedarf bzw. gem. Ausschreibung
- Lieferung und maschinelle Verlegung von Fertigrasen Typ Premium inkl. Zuschnitt - auf bauseits vorhandenes Feinplanum
- Abwalzen und Erstwässerung

Hydroseeding – Nassansaatverfahren

[Auf Anfrage](#)

Anspritzbegrünung / Nassansaat auf Anfrage. Bitte beachten Sie, dass die verwendete Mischung zur Anspritzbegrünung immer projektabhängig ist.

Gerne erstellen wir Ihnen auch jederzeit ein individuelles Angebot.

Rufen Sie uns einfach an oder schreiben uns eine kurze E-Mail.

SÜD-RASEN*****
GMBH

Tel: +49 89 929 28 114

E-Mail: kb@sued-rasen.de



Süd-Rasen GmbH – Emil-Geis-Str. 3 – 82031 Grünwald bei München

E-Mail: kb@sued-rasen.de – Tel: +49 89 929 28114

Besuchen Sie uns auch im Internet unter www.sued-rasen.de